

Schulart Realschule

Fordern und Fördern

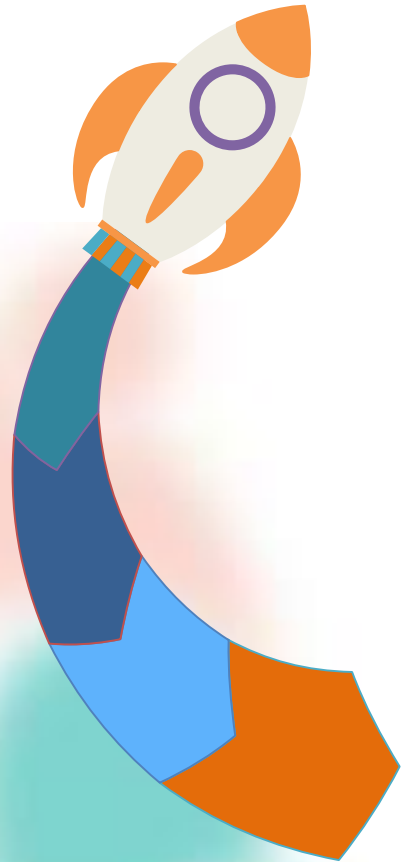
DIE
REALSCHULE.

Eine
leistungsstarke
Schulart.



Merkmale der Realschule

Ziel ...
Realschulabschluss



Erweiterte allgemeine Bildung

Grundlagen für den Übergang auf berufliche Gymnasien

Vorbereitung auf das Berufsleben

Befähigung für Ausbildung in Handwerk, Industrie, Pflege etc.

Praktische Fertigkeiten

Arbeit "mit den Händen" in Fächern wie Technik oder AES, Umgang mit modernen Medien

Theoretische Fähigkeiten

"traditionelle" Wissensvermittlung, vielfältige Kenntnisse

Neuerungen an der Realschule

2016

Schüler, die dem mittleren Niveau nicht folgen können, arbeiten auf dem Grundniveau und können am Ende der Klasse 9 den Hauptschulabschluss erwerben.

Arbeiten auf zwei Niveaustufen ab Klasse 7

>7

G

G-Niveau
Ziel: Hauptschulabschluss

M-Niveau
Ziel: Realschulabschluss

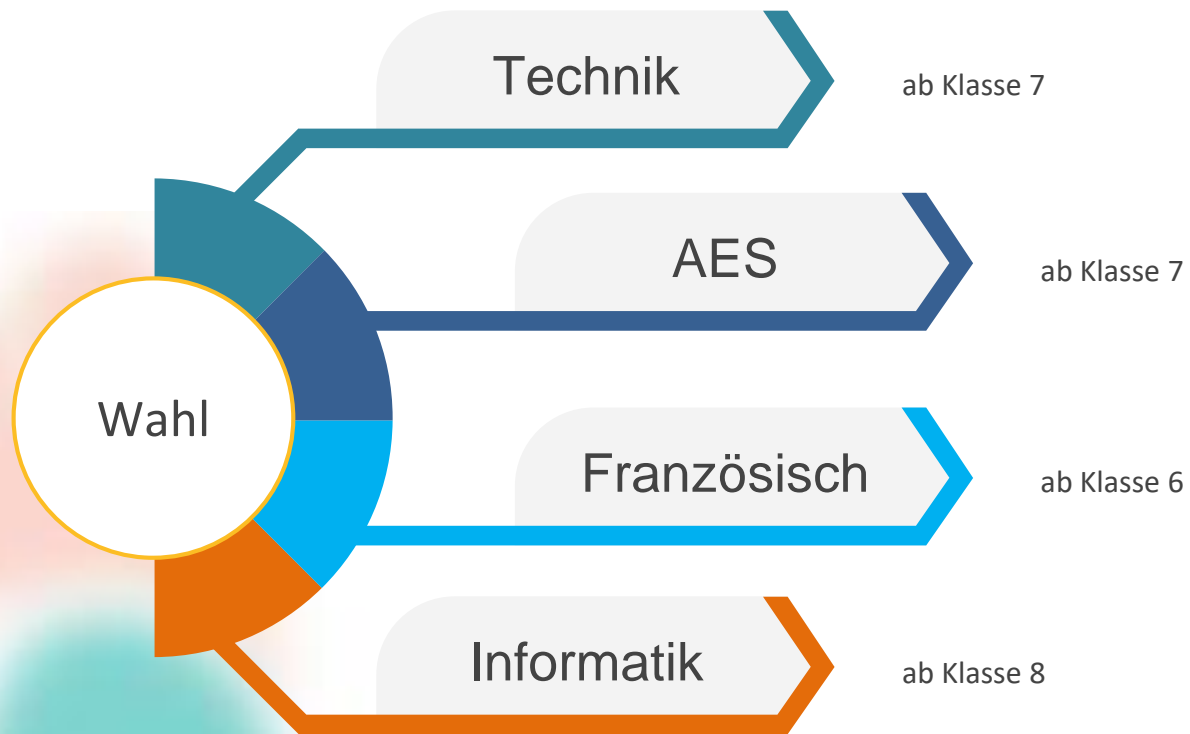
M

Wege an der Realschule

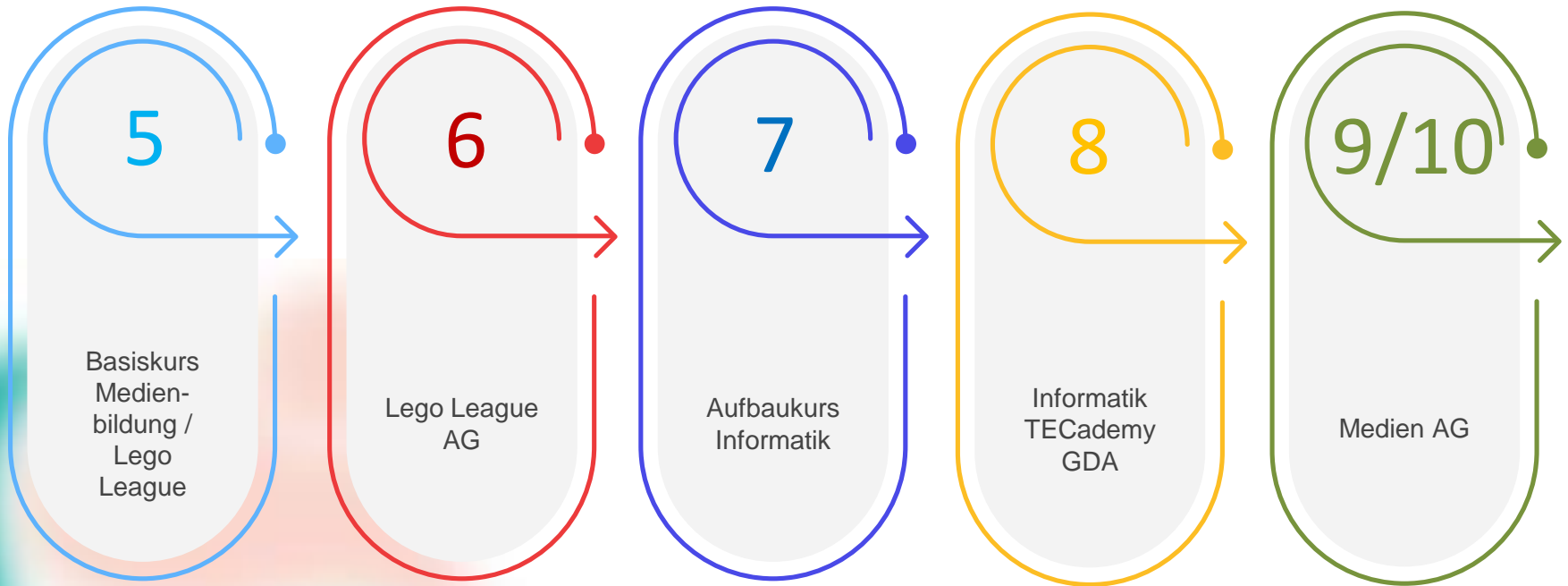


- Die Orientierungsstufe umfasst die Klassen 5/6
- Sie soll den individuellen Entwicklungen der Schüler Raum geben.
- **Der Unterricht findet auf Grundlage des M-Niveaus statt.**
- Keine Angebote auf G-Niveau.
- Keine Versetzungsentscheidung von Klasse 5 nach Klasse 6
- Arbeiten auf 2 Niveaustufen (G-Niveau und M-Niveau)
- Dies ist in getrennten Gruppen oder in getrennten Klassen möglich.
- Am Schuljahresende wird entschieden, ob der Schüler auf G-Niveau oder M-Niveau weiterlernt.
 - Wechsel der Niveaustufen unter bestimmten Notenbedingungen möglich!

Wahlpflichtbereich / Wahlbereich

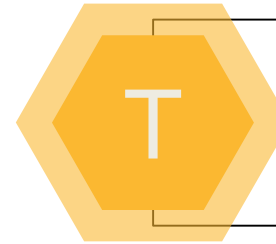
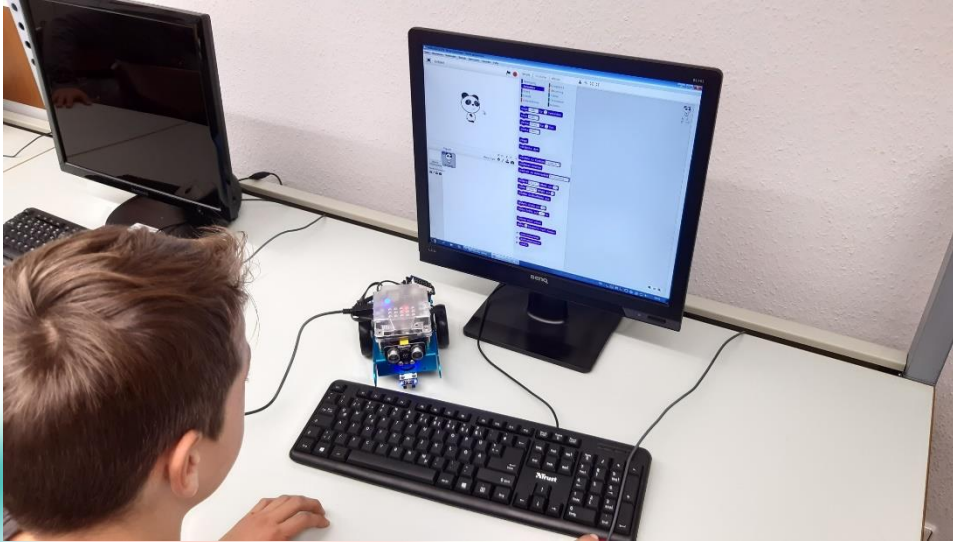


Medienbildung / Digitalisierung



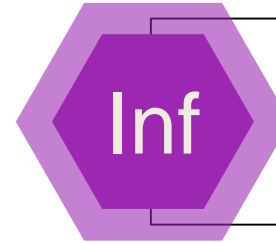
- Arbeit mit neuen Medien in speziellen Computerräumen
- Alle Klassen- und Fachräume sind mit interaktiven Tafeln und Dokumentenkamera ausgestattet
- Mehrere Tabletkoffer zur Nutzung im Klassenraum
- Schülerleihgeräte für den Fernlernunterricht
- Kommunikationsplattformen: Moodle, WebUntis
- Geplant: Schülertablets ab Klasse 7 (1:1 Ausstattung)

Robotik an der Realschule



Technik

Prüfungsrelevante Inhalte
Klasse 9 und 10



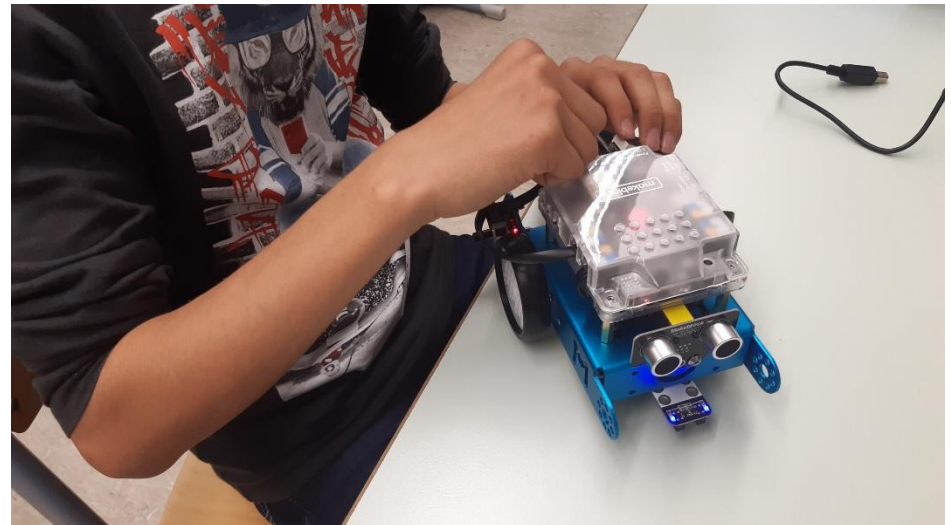
Informatik

Wahlfach Klasse 8-10



Lego League

Klasse 5-10



Bilingualer Zug

Ab Klasse 5 zwei
Fächer in
englischer
Sprache

Leitfach
Geographie

1-2 Stunden
mehr Unterricht
in der Woche

Testat Kl. 8
Zertifikat Kl. 10



Stundenplan

Medienbildung

MeSo / SKT

Bilingualer Unterricht

Förderung

5a

1					G
2	Mu	*S	M	E	D
3		Fö F			
4	E	BNT	.Rkath	Geo	.MeSo
5					
6	BK	D	BNT	*S	M
7	Mittagsp				
8					
9	.*MB				

5b

1				D	BKbili
2	Mu	*S	D	BNT	M
3		Fö F			BKbili
4			M	.Rkath	E
5				G	
6				*S	E
7	Mittagsp	Mittagsp			
8					
9	.*MB	Geobil			

Berufsinformationsmesse „Berufe im Blickpunkt“ am 19.03.2024



Um die 50 Betriebe der
Region informieren



Organisiert durch
Veranstaltungs-AG



Virtuelle Bildungsmesse Süßen

Don't stop, find a job!



Kontaktdaten

Schulverbund Süßen
Schulstr. 4
73079 Süßen
Anspruchspartner Realschule: Herr Thorsten Müller
muellert@svs_gp.schule-bw.de
Anspruchspartner GMS: Herr Kai Hauser
hauserk@svs_gp.schule-bw.de

Kontakt

Corina Stegmaier
Telefon: 0800 4 5555 00
[Goeppingen.Berufsberatung-vor-dem-Erwerbsleben@arbeitsagentur.de](https://www.Goeppingen.Berufsberatung-vor-dem-Erwerbsleben@arbeitsagentur.de)

Du hast noch Fragen? Bei mir bist du richtig.

Rolf Locher
Ausbildungsleiter HELDELE GmbH
Telefon: 07162/4002-355
E-Mail: personal@heldele.de
<https://karriere.heldele.de/schueler>

YouTube
Digitaler Rundgang bei HELDELE
Rundgang

HELDELE

GEBÄUDETECHN
AUTOMATION
ITK SYSTEMHAUS

Azubi-Spot

YouTube
Azubi-Spot

Homepage

karriere.heldele.de
Schüler

PDF
294_Recruiting 2020-21_Flyer_DIN A6_DRUCK

Video

PDF
Filmvorschau bild
[Homepage + Video](#)

Finanzamt Göppingen

PDF
Messepräsentation_Steuerkan nichauch

arbeitsagentur.de
Berufsberatung - Agentur für Arbeit Göppingen

Kontakt

Wir bieten

Ausbildung
Praktikum
Studium
PDF
79286

Kont

www.Landr Ausbil Lorch 73033 Anspr Martir Susar

Profil MINT TECademy



TEC

Die Schülerinnen und Schüler planen und konstruieren bei den Firmen. Sie erhalten einen tiefen Einblick in die Bereiche Mechanik, Elektronik und Informatik.

Girl's Day Akademie

GDA

Mädchen der Klasse 8 erkunden technische Berufe



FLL Challenge am 17.12.2023 in Süßen
FLL Explore im Frühjahr 2024

First Lego League

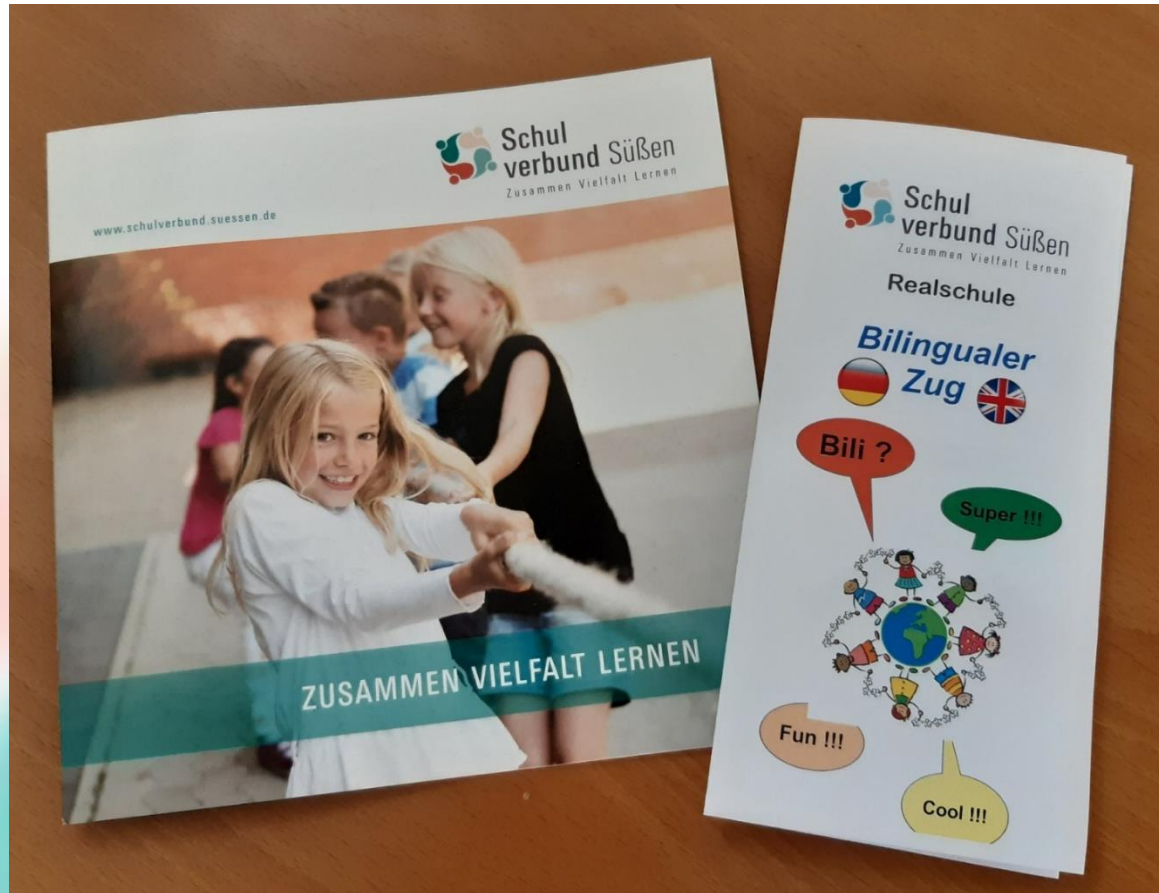


FLL

Aus Lego-Material wird im Team ein Roboter gebaut und programmiert. Teilnahme am Wettbewerb „First Lego League“. Teil des Unterrichts in Klasse 5!



Informationsmaterial



Telefon
07162/9616-451

Informationsnachmittag

Realschule

Mittwoch, den 21.02.2024, 16.00-18.30 Uhr

Homepage:

www.schulverbund.suessen.de

Anmeldetage

**Mittwoch, 06.03.2024, und
Donnerstag, 07.03.2024,
jeweils 8.00-12.30 Uhr und
13.30-17.00 Uhr
im Sekretariat der Realschule**

**Homepage:
www.schulverbund.suessen.de**



Vielen Dank
für Ihre
Aufmerksamkeit